

# あなたの一句で 中小企業を元気に！

中小企業診断士川柳

今年のお題は

「チャレンジ」

10月12日(火)〆切



ご応募は  
こちらから



(一社)東京都中小企業診断士協会主催

中小企業診断士の日 イベントにて  
発表！

2021年11月4日(木)

13:30-15:45

入場無料

(一社)中小企業診断協会主催 中小企業経営診断シンポジウム内

開催方法：ウェビナー形式によるオンライン開催  
会場：東京ガーデンパレス2 F会場

## 「中小企業診断士の日」イベント概要

お題は「チャレンジ」

中小企業診断士川柳 表彰式

川柳募集要項は裏面へ

11月4日の「中小企業診断士の日」にあわせて、「チャレンジ」をテーマに川柳を募集します。  
締切は10月12日です。今こそ中小企業に求められるチャレンジ。それを温かく応援する視点で、その時々喜怒哀楽を斬新な発想で、  
17音の川柳で詠んでください。一般公募から選ばれた作品を2021年11月4日(木)「中小企業経営診断シンポジウム」併設の  
(一社)東京都中小企業診断士協会主催「中小企業診断士の日」イベントで表彰します。

あなたも気軽に川柳づくりに参加してみませんか？

チャレンジ！逆引き川柳『もしもドラッカーが川柳を作ったら』

もしドラ川柳（城北支部認定研究会「社長川柳研究会」が作った川柳）のコメントをヒントに、元の川柳を想像してみましょう。  
気軽に「逆引き川柳」にご参加ください。ピタリ賞（当日）や超えたで賞（後日）を授与します。

シンポジウムのご案内・参加登録はこちら

川柳募集ページはこちら

お問合せはこちら

「中小企業診断士の日」イベント主催：

<https://chusho-sympo.jp/>

[https://www.t-smeca.com/senryu/entry/  
info\\_senryu@t-smeca.com](https://www.t-smeca.com/senryu/entry/info_senryu@t-smeca.com)

一般社団法人 東京都中小企業診断士協会



### 1. 「中小企業診断士川柳」の募集について

- (1) お題：「チャレンジ」  
今こそ中小企業に求められるチャレンジ。それを温かく応援する視点で、その時々喜怒哀楽を斬新な発想で、川柳を詠んでください。
- (2) 応募資格：中小企業診断士及び中小企業診断士に関心のある方ならどなたでも応募できます。
- (3) 応募締切：2021年10月12日（火）24：00
- (4) 応募方法
  - 以下の東京都中小企業診断士協会ホームページ特設サイトより「中小企業診断士川柳」応募ページに進み入力してください。  
URL： <https://t-smeca.com/senryu/>
  - 応募は未発表の作品とし、応募点数は、一人3点までとします。住所、氏名、職業等をご記入ください。

### 2. 選考について

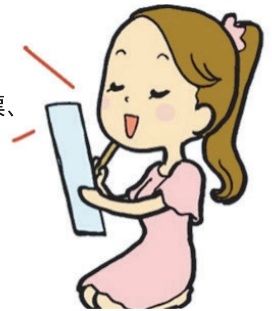
- (1) 一次選考（入賞作品10首の選出）は、「中小企業診断士の日」実行委員会にて行います。  
入賞作品は「中小企業診断士の日」Webサイト等に掲載するとともに、入選者に連絡します。
- (2) 二次選考（最優秀作品1首、優秀作品2首の選出）は、入賞作品から東京協会会員による事前投票、および「中小企業診断士の日イベント（11/4開催）」における一般投票で行います。

### 3. 優秀作品の表彰について

- (1) 優秀作品の発表および入賞者表彰は、下記「中小企業診断士の日イベント」で行います。  
表彰状授与式を執り行いますので、入賞者はお出席ください。
- (2) 優秀作品には、賞金又は記念品と賞状を授与します。（最優秀作品は賞金3万円）
- (3) やむを得ない事情で授与式に出席できない場合は、代理出席も可能です。  
なお、会場までの交通費やオンライン参加の通信費は、各自ご負担ください。

### 4. その他

- (1) 入選された作品は「中小企業診断士の日」関連イベント、一般社団法人東京都中小企業診断士協会のプロモーション活動などを目的に各媒体に使わせていただく場合があります。
- (2) ご記入いただいた個人情報、中小企業診断士川柳の選考結果の通知、授与式へのご案内以外で使用することはありません。
- (3) 作品の著作権はすべて一般社団法人東京都中小企業診断士協会に帰属します。
- (4) 新型コロナウイルス感染症の流行状況によっては、開催方法など変更の可能性があります。



オンライン  
ライブ配信

川柳をとおして中小企業を応援しよう

日時

## 「中小企業診断士の日」イベント概要

11/4 (木) 13:30~15:45

### 1. 開催方法

- (1) オンラインと会場のハイブリッド開催  
会場をスタジオにして、オンラインライブ配信します。  
どなたでも参加できます。コロナ感染拡大防止の観点から、オンライン参加を推奨します。

### 2. 会場

東京ガーデンパレス2 F「中小企業経営診断シンポジウム」内、東京都中小企業診断士協会イベント会場

### 3. 参加方法

- (1) オンライン参加は、10月下旬に東京協会HP専用サイト（ <https://www.t-smeca.com/senryu/> ）からお知らせします。  
会員には、会員向けメールでもお知らせします。
- (2) 会場参加は、下記「中小企業経営診断シンポジウム」に参加登録してください。

### 4. プログラム

#### ●チャレンジ！逆引き川柳『もしもドラッカーが川柳を作ったら』

もしドラ川柳（城北支部認定研究会「社長川柳研究会」が作った川柳）のコメントをヒントに、元の川柳を考えましょう。  
「ピタリ賞」や「超えたで賞」を目指して、川柳を楽しんでください。

#### ●社長川柳家元直伝！川柳よもやま話

社長川柳家元による、楽しく、ためになる「社長川柳家元直伝！川柳よもやま話」をライブ配信します。

#### ●中小企業診断士川柳 投票・表彰式

会員による事前投票、およびイベント会場とオンライン会場参加者の投票の合計で優秀作品上位3作品を決定して表彰します。  
あなたの1票で優秀作品が決まります。



一般社団法人中小企業診断協会主催

## 令和3年度中小企業経営診断シンポジウム

会場：東京ガーデンパレス

〒113-0034 東京都文京区湯島1-7-5

TEL：03-3813-6211（代）

入場無料

1. 日時：11月4日（木）10:15~17:40
2. 会場：東京ガーデンパレス
3. プログラム：第1部 基調講演／第2部 分科会／無料経営相談会
4. ご案内：中小企業診断協会（ <https://chusho-sympo.jp/> ）

Googleマップは  
こちら

